

GlobalWorking  
- Work abroad · Live abroad -

# ΖΗΣΤΕ ΤΗΝ ΠΕΡΙΠΕΤΕΙΑ ΤΗΣ ΖΩΗΣ ΣΑΣ

Εργαστείτε ως νοσηλεύτριάς/τρια  
στο Εθνικό Σύστημα Υγείας στη  
Νορβηγία με την Global Working

Ενημερωτικός φάκελος

Η Global Working είναι ένα ισπανικό γραφείο πρόσληψης και τοποθέτησης (αριθ. 9900000462) εξουσιοδοτημένο από το Υπουργείο Απασχόλησης και Κοινωνικών Ασφαλίσεων της Ισπανίας, το οποίο προσφέρει ευκαιρίες απασχόλησης σε ευρωπαϊκό επίπεδο. Είναι επίσης εγγεγραμμένη στο κρατικό μητρώο φορέων κατάρτισης (αριθ. 11822) του Υπουργείου Απασχόλησης και Κοινωνικής Ασφάλισης για την παροχή επαγγελματικής κατάρτισης για την απασχόληση.

Από το 2014 ειδικευόμαστε στην επιλογή προσωπικού, τη γλωσσική κατάρτιση και την τοποθέτηση σε θέσεις εργασίας νοσηλευτών από την Ισπανία για να εργαστούν στη Δημόσια Υπηρεσία Υγείας της Νορβηγίας.

Η Global Working είναι πιστοποιημένη κατά ISO 9001 στον τομέα της προσέλκυσης προσωπικού για εργασία στην Ευρώπη και της ευρωπαϊκής γλωσσικής κατάρτισης. Το ISO 9001 είναι μια διεθνώς αναγνωρισμένη πιστοποίηση ποιότητας που εγγυάται ότι οι διαδικασίες εργασίας διατηρούν υψηλά πρότυπα ποιότητας.

**+9**

χρόνια  
εμπειρίας

**+90**

εκπαιδευτικά  
προγράμματα

**+2.000**

Global  
Workers

**+21.000**

ώρες νορβηγικών  
κάθε κάθε χρόνο

Μπορούμε να ισχυριστούμε ότι είμαστε η σχολή νορβηγικής γλώσσας με τους περισσότερους μαθητές στην Ισπανία και η μεγαλύτερη εκτός Σκανδιναβίας.

Κατά τη διάρκεια των τελευταίων ετών, συνεχίσαμε να αναπτυσσόμαστε. Τα προγράμματά μας έχουν ανοίξει σε χώρες όπως η Ιταλία, η Πορτογαλία, η Γαλλία και η Ελλάδα.

Στο Global Working δεσμευόμαστε να βοηθήσουμε τους νοσηλευτές από την Ισπανία να αναπτυχθούν επαγγελματικά στη Νορβηγία και να δώσουμε τη δυνατότητα στους σκανδιναβούς ασθενείς να λαμβάνουν την υγειονομική περίθαλψη που χρειάζονται. Αυτή η δέσμευση προς την ισπανική και τη νορβηγική κοινωνία μας έχει εδραιώσει ως την εταιρεία αναφοράς στον τομέα της νοσηλευτικής στη Νορβηγία και την Ισπανία, έχοντας την υποστήριξη των πιο σημαντικών ισπανικών ιδρυμάτων στον τομέα της νοσηλευτικής και συνεργαζόμενοι μόνο με τους καλύτερους νορβηγικούς οργανισμούς υπηρεσιών υγείας και τους Kommuner (δήμους).



## ΠΛΕΟΝΕΚΤΗΜΑΤΑ ΕΡΓΑΣΙΑΣ ΜΕ ΤΗΝ GLOBAL WORKING



Νορβηγική σύμβαση εργασίας,  
αορίστου χρόνου και πλήρους  
απασχόλησης



Μισθός μεταξύ 45.000€-  
60.000€ μικτά ετησίως +  
συνταξιοδοτικό πρόγραμμα



Μέση αναλογία νοσηλευτών  
προς ασθενείς 1/10



Μέση εργάσιμη εβδομάδα  
37,5 ωρών με 25 ημέρες  
διακοπών



Περιλαμβάνονται η διαμονή  
και τα έξοδα (ηλεκτρικό  
ρεύμα, νερό, internet)



Περιλαμβάνεται το αρχικό ταξίδι στη  
Νορβηγία + Πρόγραμμα ταξιδιών  
Νορβηγία-Ελλάδα-Νορβηγία



Πρόσβαση σε διάφορες  
νοσηλευτικές ειδικότητες



Εγγύηση Εργασίας και  
Εγγύηση Κατάρτισης Global  
Working



Πρόσβαση στη μεγαλύτερη  
επιλογή θέσεων εργασίας για  
νοσηλευτές στη χώρα χάρη  
στο δίκτυο RedGW



Εργασία ως νοσηλεύτρια/τρια σε  
δημόσια κέντρα (νοσοκομεία, κέντρα  
ημερήσιας φροντίδας, γηροκομεία  
και κατ' οίκον φροντίδα)



Επίδομα αδειας 12% του μικτού  
ετήσιου μισθού (feriepengert)



# ΑΝΑΠΤΥΧΘΕΙΤΕ ΩΣ ΝΟΣΗΛΕΥΤΗΣ/ΤΡΙΑ ΣΤΗ ΝΟΡΒΗΓΙΑ

Στη Νορβηγία οι αρμοδιότητές σας ως νοσηλεύτης θα σχετίζονται με τη φροντίδα των ασθενών σε ένα στενό περιβάλλον, καθώς θα εργάζεστε στο δημόσιο σύστημα υγείας με την καλύτερη αναλογία νοσηλευτών/ασθενών στην Ευρώπη, με μέσο όρο 17,4 νοσηλευτές ανά χίλιους κατοίκους (στην Ελλάδα η αναλογία είναι 3,7 νοσηλευτές ανά χίλιους κατοίκους).

Επιπλέον, στη σκανδιναβική χώρα θα έχετε επίσης τη δυνατότητα να ακολουθήσετε μία από τις 26 νοσηλευτικές ειδικότητες που υπάρχουν στη Νορβηγία. Αυτό θα σας επιτρέψει να συνεχίσετε να αναπτύσσετε ως επαγγελματίας.

## Η ΕΡΓΑΣΙΑ

Στη Νορβηγία αντιλαμβάνονται το άτομο ως βιοψυχοκοινωνικό ον, δηλαδή βιολογικοί, ψυχολογικοί και κοινωνικοί παράγοντες παίζουν σημαντικό ρόλο σε μια ασθένεια ή αναπηρία. Για το λόγο αυτό, η θεραπεία που παρέχεται από τους επαγγελματίες υγείας είναι πιο ολιστική, αφιερώνοντας περισσότερο χρόνο σε κάθε ασθενή και αναπτύσσοντας την πιο κοινωνική και φροντιστική πλευρά των επαγγελματιών, η οποία σας καθιστά το κέντρο της εξέλιξης του ασθενούς, έτσι ώστε οι άλλοι επαγγελματίες υγείας να έρχονται σε εσάς για να αξιολογήσουν την καταλληλότητα των προτάσεών τους. Αυτοί οι επαγγελματίες μπορεί να είναι γιατροί, θεραπευτές, διατροφολόγοι και άλλοι ειδικοί, γι' αυτό και πρέπει να έχετε τουλάχιστον επίπεδο γλώσσας B1 για να μπορείτε να επικοινωνείτε μαζί τους.



Charles και Nerea (1 έτος στη Νορβηγία), Marta (4 έτη στη Νορβηγία), Guille (3 έτη στη Νορβηγία)

Θα αρχίσετε να εργάζεστε σε υπηρεσίες όπως κέντρα ημερήσιας φροντίδας, οίκους ευγηρίας ή κατ' οίκον φροντίδα. Με αυτόν τον τρόπο, θα μπορέσετε να βελτιώσετε τις γλωσσικές σας δεξιότητες, να προσαρμοστείτε στο νορβηγικό σύστημα υγείας και να αποκτήσετε αυτοπεποίθηση και εμπειρία στη σκανδιναβική χώρα.

Μόλις βελτιώσετε τις γλωσσικές σας δεξιότητες και αποκτήσετε επίπεδο B2 στα νορβηγικά, θα έχετε ευκολότερη πρόσβαση σε νοσοκομεία και άλλες πιο εξειδικευμένες υπηρεσίες.

Θα εκτελείτε τεχνικά νοσηλευτικά καθήκοντα, όπως εισαγωγή ενδοφλέβιων ορών, αιμοληψίες, χορηγήσεις ΙΜ, ενδοφλέβια φαρμακευτική αγωγή... και θα εκτελείτε επίσης καθήκοντα φροντίδας, όπως σίτιση, συνοδεία των ασθενών σε περίπατο ή βοήθεια των ασθενών στις εργασίες προσωπικής υγιεινής τους. Ένας καλός νοσηλεύτης στη Νορβηγία συνδυάζει τις τεχνικές δεξιότητες με την κοινωνική πλευρά.



Μαθαίνει τις τεχνικές της νορβηγικής νοσηλευτικής



Είναι ευγενικός με τους ασθενείς και τους συναδέλφους του και προσφέρει τη βοήθειά του.



Συντονίζει τους επαγγελματίες με βάση τις γνώσεις τους για τον ασθενή



Ενσωματώνεται με το Norwegian Νορβηγική κουλτούρα, γλώσσα και διαδικασίες υγειονομικής περίθαλψης

## ΕΡΓΑΣΤΕΙΤΕ ΜΕ ΕΝΑ ΓΡΑΦΕΙΟ Ή Δ'ΗΜΟ (KOMMUNE)

Υπάρχουν δύο επιλογές για να εργαστείτε στη νοσηλευτική στη Νορβηγία. Η πρώτη επιλογή είναι να γίνετε υπάλληλος ενός γραφείου παροχής υπηρεσιών υγείας και, επομένως, να έχετε τη δυνατότητα να αλλάζετε κατά διαστήματα καθήκοντα σε όλη τη Νορβηγία. Αυτό θα σας επιτρέψει να εργαστείτε σε διάφορες δημόσιες εγκαταστάσεις. Η δεύτερη επιλογή είναι να απασχοληθείτε απευθείας σε μια δημόσια εγκατάσταση και να εργαστείτε ως νοσηλεύτης μόνο σε αυτήν. Αυτή η τελευταία επιλογή είναι γνωστή ως "εργασία στην Kommune".

Στην Global Working προσπαθούμε πάντα να προσφέρουμε ποιοτικές υπηρεσίες και να παρέχουμε τις καλύτερες ευκαιρίες στη Νορβηγία στους ανθρώπους που περνούν τη διαδικασία πρόσληψής μας. Για το λόγο αυτό, αναπτύξαμε το δίκτυο Global Working Network: το μοναδικό νορβηγικό δίκτυο εργοδοτών που αποτελείται από οργανισμούς και δήμους (Kommuner).

Περισσότερες εταιρείες, περισσότερες επιλογές: το δίκτυο RedGW είναι το μεγαλύτερο δίκτυο δημόσιων κέντρων στη Νορβηγία. Θα ξεκινήσετε να εργάζεστε σε 1 από τις μεγαλύτερες εταιρείες της χώρας και αν δεν τα πάτε καλά, θα σας τοποθετήσουμε σε άλλη μεγάλη εταιρεία. Χάρη στο δίκτυο απασχόλησής μας θα έχετε πάντα ευκαιρίες.

Κάθε χρόνο αξιολογούμε νέα Γραφεία και Kommuner που επιθυμούν να ενταχθούν στο δίκτυο RedGW. Αναλαμβάνουμε μόνο τους καλύτερους εργοδότες. Αυτή τη στιγμή συνεργαζόμαστε με 4 γραφεία και διάφορους δήμους σε όλη τη Νορβηγία. Κάθε νέα πρόσληψη μεταφράζεται σε περισσότερες και καλύτερες ευκαιρίες απασχόλησης για εσάς.

Τα γραφεία μας έχουν υπογράψει συμφωνίες με τα Δημόσια Κέντρα που μας επιτρέπουν να διατηρούμε την αγορά σταθερή. Οι μισθοί είναι σύμφωνοι με τη Νορβηγική Εθνική Συμφωνία και την κατάσταση στους δήμους, γεγονός που μας επιτρέπει να συνεχίσουμε να προσλαμβάνουμε νοσηλευτές με μόνιμες συμβάσεις και καλές μακροπρόθεσμες συνθήκες.



Η Global Working είναι το μοναδικό γραφείο προσλήψεων που σας προσφέρει τη δυνατότητα να εργαστείτε σε δημόσιους φορείς στη Νορβηγία τόσο μέσω γραφείων όσο και απευθείας στους δήμους (μέσω της Kommuner). Ως εκ τούτου, μαζί μας θα έχετε το ευρύτερο φάσμα επιλογών απασχόλησης για νοσηλευτές στη Νορβηγία.

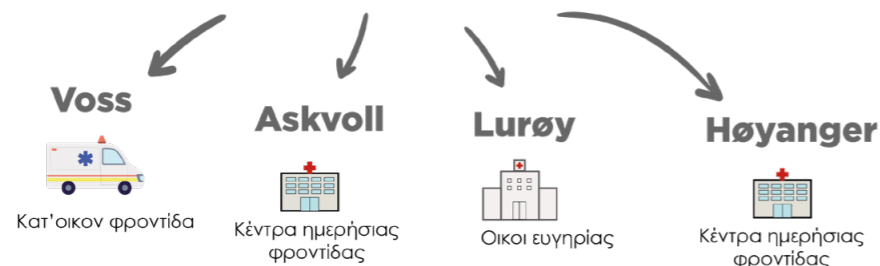


ΓΡΑΦΕΙΟ



KOMMUNER + karrierehuset

Θα εργαστείτε σε ένα δημόσιο κέντρο ενός δήμου και δεν θα χρειαστεί να μετακινηθείτε. Ακολουθούν ορισμένα παραδείγματα.φ



Κατά τη διάρκεια της διαδικασίας επιλογής, θα έχετε τη δυνατότητα να μοιραστείτε τις προτιμήσεις σας, ώστε να μπορέσουμε να σας ταιριάξουμε με τους εργοδότες που σας ταιριάζουν καλύτερα.



Η Centric Care είναι μέρος ενός διεθνούς, εισηγμένου στο χρηματιστήριο ομίλου με μακροχρόνιες και σταθερές συμφωνίες.

Εκτός από τα οφέλη της σελίδας 1, με την Centric θα έχετε:

- Μισθολογική εγγύηση του 84% των ετήσιων ωρών εργασίας (το 100% αντιστοιχεί σε 1.846 ώρες ετησίως).
- Δυνατότητα συγκατοίκησης με τον σύντροφό σας μετά από προηγούμενη συμφωνία με το γραφείο.
- Δυνατότητα εργασίας σε νοσοκομεία με νορβηγική γλώσσα B2.

Η Focus Care είναι ο νορβηγικός οργανισμός παροχής υπηρεσιών υγείας που έχει δεχτεί τους περισσότερους νοσηλευτές από την Ισπανία μέχρι σήμερα και προσφέρει την υψηλότερη μισθολογική εξέλιξη.

Εκτός από τα οφέλη που αναφέρονται στη σελίδα 1, με τη Focus θα έχετε:

- Μισθολογική εγγύηση 75% των ετήσιων ωρών εργασίας (το 100% αντιστοιχεί σε 1.846 ώρες ετησίως).
- Δυνατότητα εργασίας σε KAD (μικρά επείγοντα περιστατικά σε κέντρα υγείας) και Helsehus (κέντρα προσαρτημένα σε νοσοκομεία χωρίς ΜΕΘ ή χειρουργείο).
- Για τους πρώτους 6 μήνες θα πληρώνετε 3.500kr/μήνα για διαμονή. Από τον 7ο μήνα και μετά, τα έξοδα καλύπτονται από τον οργανισμό.
- Αύξηση του μισθού κάθε 6 μήνες: μετά από 2 χρόνια θα πληρώνεστε ως νοσηλευτής με 10ετή εμπειρία.
- Εκπαίδευση στη νορβηγική γλώσσα B2 μόλις βρεθείτε στη Νορβηγία.

Η Randstad είναι το μοναδικό γραφείο στο δίκτυό μας που έχει μόνιμη συμφωνία με όλα τα νοσοκομεία της Νορβηγίας.

Εκτός από τα οφέλη της σελίδας 1, με την Randstad θα έχετε:

- Εγγύηση μισθού 80% των ετήσιων ωρών εργασίας (100% είναι 1.846 ώρες ετησίως).
- Δυνατότητα εργασίας σε νοσοκομεία με νορβηγική γλώσσα B2.
- Ατομική στέγαση με δυνατότητα διαμονής με τον σύντροφό σας μετά από περίπου 6 μήνες εμπειρίας στη Νορβηγία.
- Διατίθεται εκπαίδευση για τα επίπεδα νορβηγικών B2 και C1.
- Πρόγραμμα για μια νοσηλευτική ειδικότητα.

Η Helsenor είναι το παλαιότερο πρακτορείο στη Νορβηγία και το ταχύτερο στην τοποθέτηση υποψηφίων.

Εκτός από τα οφέλη της σελίδας 1, με την Helsenor θα έχετε:

- Εγγύηση μισθού 100% των ετήσιων ωρών εργασίας (100% είναι 1.846 ώρες ετησίως).
- Ατομική διαμονή με δυνατότητα συγκατοίκησης με τον σύντροφό σας μετά από περίπου 6 μήνες εμπειρίας στη Νορβηγία.
- Δυνατότητα εργασίας σε νοσοκομεία με B2 νορβηγικά.

Η Karrierehuset ειδικεύεται στην απευθείας πρόσληψη νοσηλευτών σε δημόσιες εγκαταστάσεις χωρίς ενδιάμεσο οργανισμό και προσφέρει γεωγραφική σταθερότητα. Είναι επίσημος εταίρος των νορβηγικών δημόσιων υπηρεσιών απασχόλησης και, ως εκ τούτου, συμβάλλει στην απασχόληση μη νοσηλευτών συντρόφων νοσηλευτών.

Με την Karrierehuset θα έχετε τα πλεονεκτήματα ενός kommuner, τα οποία είναι τα εξής:

- Μόνιμη σύμβαση πλήρους απασχόλησης (1.846 ώρες ετησίως).
- Θα έχετε γεωγραφική σταθερότητα και δεν θα χρειαστεί να μετακομίσετε.
- Το kommune θα σας βοηθήσει να βρείτε στέγη, αλλά δεν θα καλύψει το κόστος.
- Θα μπορείτε να αναζητήσετε ένα σπίτι που να ανταποκρίνεται στις ανάγκες σας για να ζήσετε με το κατοικίδιο ζώο σας, τον σύντροφό σας ή/και την οικογένειά σας.

Οι παρόντες όροι μπορούν να τροποποιηθούν ελαφρώς από τον αντίστοιχο εργοδότη.







# ΠΡΟΫΠΟΘΕΣΕΙΣ

Δεδομένης της πρακτικής και θεωρητικής τους κατάρτισης και της εμπειρίας των νοσηλευτών μας που έχουν ήδη εργαστεί εκεί, οι νοσηλευτές από διάφορες χώρες (Ισπανία, Ιταλία, Πορτογαλία) εκτιμώνται ιδιαίτερα στη Νορβηγία.

Στη Νορβηγία δεν είναι απαραίτητο να είστε εγγεγραμμένος νοσηλευτής, αλλά θα πρέπει να πληρείτε τις ακόλουθες προϋποθέσεις:

- Υπηκοότητα Ευρωπαϊκής Ένωσης.
- Πρέπει να έχετε πτυχίο Νοσηλευτικής από πανεπιστήμιο της Ευρωπαϊκής Ένωσης (επίσης για φοιτητές τελευταίου έτους).
- Δίπλωμα Β' κατηγορίας θα θεωρηθεί επιπλέον προσόν, αλλά δεν είναι απαραίτητο.
- Ελαστικότητα και προθυμία να ενσωματωθείτε στη Νορβηγία και στο σύστημα υγείας της χώρας.

## ΠΤΥΧΙΟ ΚΑΙ ΑΔΕΙΑ ΕΡΓΑΣΙΑΣ ΩΣ ΝΟΣΗΛΕΥΤΗΣ/ΤΡΙΑ

Η Global Working αναλαμβάνει τη διαδικασία απόκτησης της άδειας εργασίας εκ μέρους σας και το αντίστοιχο κόστος. Εσείς θα πρέπει να αναλάβετε μόνο το κόστος της απαραίτητης πιστοποίησης ή μετάφρασης, που δεν είναι υψηλό.

# ΔΙΑΔΙΚΑΣΙΑ ΕΠΙΛΟΓΗΣ

## 1 ΣΤΕΙΛΤΕ ΤΟ ΒΙΟΓΡΑΦΙΚΟ ΣΑΣ



Στείλτε το ενημερωμένο βιογραφικό σας στο [nosileftiki@globalworking.net](mailto:nosileftiki@globalworking.net) ή μέσω της ιστοσελίδας της Global Working.

## 2 ΤΗΛΕΦΩΝΙΚΗ ΣΥΝΕΝΤΕΥΞΗ



Εάν το προφίλ σας είναι ενδιαφέρον, η Global Working θα επικοινωνήσει μαζί σας για να ελέγξει τη διαθεσιμότητα σας και να βεβαιωθεί ότι είστε αποφασισμένος και θέλετε να ταξιδέψετε και να εργαστείτε στη Νορβηγία.

## 3 ΣΥΝΕΝΤΕΥΞΗ ΜΕ ΒΙΝΤΕΟΚΛΗΣΗ



Εάν είστε το άτομο που ψάχνουμε, θα σας προσκαλέσουμε για μια δεύτερη συνέντευξη με βιντεοκλήση. Η συνέντευξη θα γίνει στα ελληνικά.

## 4 ΕΝΑΡΞΗ ΚΑΤΑΡΤΙΣΗΣ



Θα ξεκινήσετε το Πρόγραμμα Κατάρτισης online.

Θα μάθετε νορβηγικά B1+ από το 0, θα έχετε ειδική νορβηγική νοσηλευτική εκπαίδευση, θα συναντήσετε νοσηλευτές που εργάζονται στη Νορβηγία...

## 5 ΣΥΝΑΝΤΗΣΕΙΣ ΜΕ ΤΟΝ ΕΡΓΟΔΟΤΗ ΣΑΣ



Κατά τη διάρκεια του προγράμματος κατάρτισης θα σας φέρουμε σε επαφή με τον Νορβηγό εργοδότη σας, ώστε να γνωριστείτε καλύτερα. Στη συνέχεια, μόλις αποκτήσετε το γλωσσικό επίπεδο, θα είστε σε θέση να εργαστείτε στη Νορβηγία με την υπογεγραμμένη σύμβασή σας.



# ΠΡΟΓΡΑΜΜΑ ΚΑΤΑΡΤΙΣΗΣ GLOBAL WORKING



Εκπαίδευση νορβηγικής γλώσσας **ειδικά σχεδιασμένη για νοσηλευτές**, συμπεριλαμβανομένης μιας εκπαιδευτικής ενότητας **Helseforsknings** (λεξιλόγιο εξειδίκευσης στον τομέα της υγείας).



Μαθήματα με **καθηγητές native speaker** της νορβηγικής γλώσσας μέχρι το επίπεδο B1.



Θα σας δώσουμε όλη την **ενίσχυση** που χρειάζεστε κατά τη διάρκεια της κατάρτισης για να φτάσετε το απαιτούμενο επίπεδο.



**Εργαστηριακός προσομοιωτής νοσηλευτικής**, όπου θα μάθετε τις διαδικασίες εργασίας που ακολουθούνται στα νορβηγικά δημόσια κέντρα υγείας.



Ειδικά πολιτιστικά μαθήματα της **νορβηγικής κουλτούρας**.



Σεμινάρια **Outdoor Training**.



**Σεμινάρια με νοσηλευτές** που εργάζονται στη Νορβηγία.



Ατομικές **συνεδρίες** με τους ειδικούς μας στην Ανάπτυξη Ταλέντων.



Σεμινάρια σχετικά με τον **επαγγελματικό προσανατολισμό**.



Ψυχολόγος - **Συντονιστής**, κατά τη διάρκεια του Προγράμματος Κατάρτισης και της εμπειρίας σας στη Νορβηγία.



**Διαχείριση των αδειών** εργασίας για τους νοσηλευτές.



Η **Εγγύηση Κατάρτισης Global Working** εξασφαλίζει ότι το 100% των εκπαιδευομένων θα επιτύχουν το απαιτούμενο γλωσσικό επίπεδο. Η **Εγγύηση Εργασίας Global Working** εξασφαλίζει ότι το 100% των νοσηλευτών που επιτυγχάνουν το γλωσσικό επίπεδο εργάζονται στη Νορβηγία.

## ΤΑ ΝΟΡΒΗΓΙΚΑ ΕΙΝΑΙ ΠΙΟ ΕΥΚΟΛΑ ΑΠ'ΟΤΙ ΦΑΙΝΟΝΤΑΙ!

Μία από τις μεγαλύτερες αμφιβολίες και φόβους είναι η εκμάθηση της γλώσσας και εκ πείρας μπορούμε να πούμε ότι **τα Νορβηγικά είναι κάπως πιο δύσκολα από τα Αγγλικά αλλά πιο εύκολα από τα Γερμανικά**.

Ακόμα και έτσι, είναι λογικό ότι ο καθένας θα το αντιμετωπίσει διαφορετικά. Από την πλευρά μας **θα κάνουμε τα πάντα να σας διευκολύνουμε** όσο το δυνατόν περισσότερο την εκμάθηση για να επιτύχετε το απαιτούμενο επίπεδο.

Ακολουθούν μερικά βίντεο με την πρόοδο της γλώσσας ορισμένων μαθητών μας που έχουν περάσει από το πρόγραμμά μας. **Και εσείς μπορείτε να το κάνετε!**





# ΣΑΣ ΣΥΝΟΔΕΥΟΥΜΕ ΚΑΤΑ ΤΗΝ ΔΙΑΡΚΕΙΑ ΤΗΣ ΕΜΠΕΙΡΙΑΣ ΣΑΣ

Στην Global Working **νοιαζόμαστε για την ευημερία και την προσωπική και επαγγελματική** ανάπτυξη των νοσηλευτών μας και σας συνοδεύουμε κατά τη διάρκεια της εμπειρίας σας στη σκανδιναβική χώρα. Θα μπορείτε να επικοινωνείτε μαζί μας όποτε το χρειαστείτε και **θα κάνουμε τα πάντα** για να έχετε μια θετική εμπειρία που θα σας εμπλουτίσει. Επίσης, θα σας παρέχουμε πληροφορίες για τη Νορβηγία καθ' όλη τη διάρκεια του προγράμματος και μόλις βρεθείτε στη σκανδιναβική χώρα.

Επιπλέον, από την αρχή του Προγράμματος Κατάρτισης και Ανάπτυξης Ταλέντων, η Global Working θα σας ορίσει έναν **ψυχολόγο-συντονιστή** που θα σας συνοδεύει **κατά τη διάρκεια της διαδικασίας κατάρτισης και μετέπειτα στη Νορβηγία**. Το άτομο αυτό θα είναι υπεύθυνο για την παρακολούθηση της ανάπτυξής σας κατά τη διάρκεια της κατάρτισης και την επαγγελματική σας εξέλιξη στη Νορβηγία. Θα σας βοηθήσει επίσης με τις αμφιβολίες και τις ερωτήσεις σας για οτιδήποτε δεν αφορά άμεσα τη γλώσσα. Θα μπορείτε να επικοινωνήσετε μαζί του/της **όποτε το χρειαστείτε** και να συζητήσετε οποιοδήποτε θέμα θέλετε ή χρειάζεται να μοιραστείτε.

Όσον αφορά τη νορβηγική γλώσσα, θα έχετε στη διάθεσή σας τους **έμπειρους καθηγητές** μας που θα είναι μαζί σας καθ' όλη την κατάρτιση.

Από την άλλη πλευρά, δεν χρειάζεται να ανησυχείτε για τη γραφειοκρατία που απαιτείται για να εργαστείτε στη Νορβηγία ως νοσηλεύτης. Η ομάδα διοικητικής διαχείρισης που διαθέτουμε θα αναλάβει την επαφή με τα νορβηγικά ιδρύματα και τη διαχείριση της άδειάς σας και επιπλέον, η Global Working θα αναλάβει το σχετικό κόστος.

**Η Global Working είναι η μεγαλύτερη σχολή νορβηγικής γλώσσας στον κόσμο εκτός Νορβηγίας. Προσφέρει την πιο ενημερωμένη και ολοκληρωμένη εκπαίδευση, με μαθήματα γλώσσας και διαδικασίες υγείας, με διδασκαλία σε**

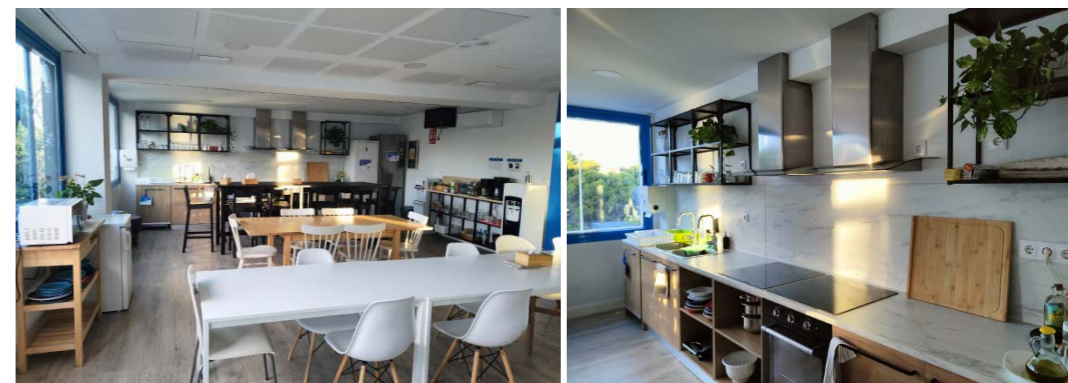


# ΓΝΩΡΙΣΤΕ ΤΙΣ ΕΓΚΑΤΑΣΤΑΣΕΙΣ ΜΑΣ

Οι νοσηλευτές από την Ισπανία και την Ιταλία έχουν τη δυνατότητα να παρακολουθήσουν μαθήματα δια ζώσης στις εγκαταστάσεις μας.

Τα γραφεία μας βρίσκονται στην πόλη του Αλικάντε, όπου θα απολαύσετε το μεσογειακό κλίμα και όλα όσα έχει να προσφέρει αυτή η πόλη. Αυτό που μας αρέσει περισσότερο είναι ότι είμαστε περιτριγυρισμένοι από τη φύση!

Αίθουσες διδασκαλίας με πολύ φως και εξαερισμό, απίστευτη θέα, νοσηλευτικός εξοπλισμός για πρακτική άσκηση, κοινόχρηστος χώρος με κουζίνα και τραπέζα... και πολλά άλλα!





# Η ΕΜΠΕΙΡΙΑ ΣΤΗ ΝΟΡΒΗΓΙΑ

Είναι πάντα ενδιαφέρον να ακούμε από άτομα που επιλέχθηκαν για προηγούμενα προγράμματα και εργάζονται σήμερα στη Νορβηγία ως νοσηλεύτες.

Πολλές από αυτές τις εμπειρίες έχουν μοιραστεί στα social media μας, ειδικά στο Instagram, όπου μπορείτε να δείτε τις εμπειρίες και τις περιπέτειες των Global Workers μας στη Νορβηγία από πρώτο χέρι, τα σπίτια που ζουν, τις εργασιακές τους εμπειρίες, τα χόμπι τους κ.λπ.

Ανακαλύψτε τις εμπειρίες των Global Workers στο Instagram, μας, κάνοντας κλικ [εδώ!](#)



**LAURA- @LAURA\_JFDEZ**

"Το όνειρό μου στην Ισπανία ήταν να αγοράσω ένα βαν, αλλά λόγω της ασταθούς δουλειάς μου ήταν αδύνατο, οπότε σκεφτήκα τι μπορώ να κάνω μέχρι που βρήκα τη La Morena. Το να ταξιδεύεις σε όλη τη Νορβηγία είναι μια απίστευτη εμπειρία."



**GUILLE - @ENFERMERISTA**

"Στην αρχή ήταν κόλαση, αλλά, καθώς αποκτάς εμπειρία, όλα πάνε πολύ πιο γρήγορα. Κάθε μέρα είμαι όλο και πιο ευχαριστημένος με την απόφαση από κάθε άποψη: εργασία, κουλτούρα... Έχω βρει τη θέση μου."



**LILY - @LILYENNORUEGA**

"Είναι μια έντονη εμπειρία, γεμάτη εντυπωσιακά τοπία, με ένα πολύ αποδεκτό φόρτο εργασίας... Και είναι μόνο η αρχή αυτής της περιπέτειας."





# ENJOY NORWAY

## GlobalWorking

- Work abroad · Live abroad -

GOBIERNO  
DE ESPAÑA

MINISTERIO  
DE EMPLEO  
Y SEGURIDAD SOCIAL

AGENCIA DE  
COLOCACIÓN  
9900000462

GOBIERNO  
DE ESPAÑA

MINISTERIO  
DE EMPLEO  
Y SEGURIDAD SOCIAL

ENTIDAD DE  
FORMACIÓN  
11822



ESTRATEGIA DE  
EMPRESARIADO Y  
EMPLEO JOVEN  
*garantía juvenil*



 **ICC**  
the international language association

Av. Albufereta, 44, Planta 2  
03016 Alicante  
Teléfono: 966 230 150  
[www.globalworking.net](http://www.globalworking.net)